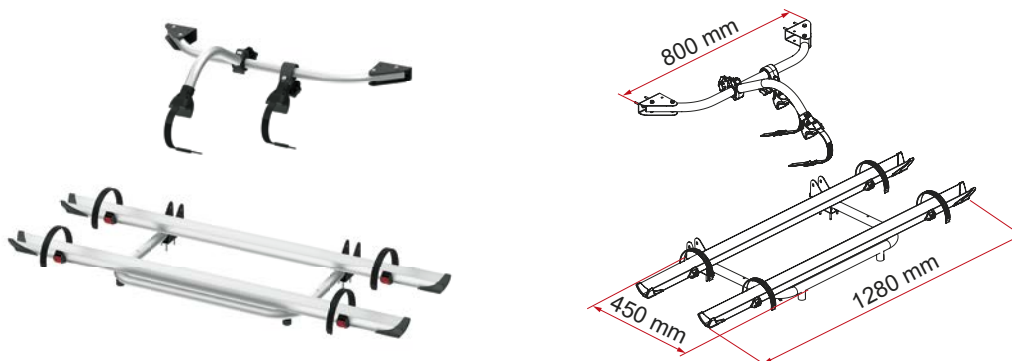


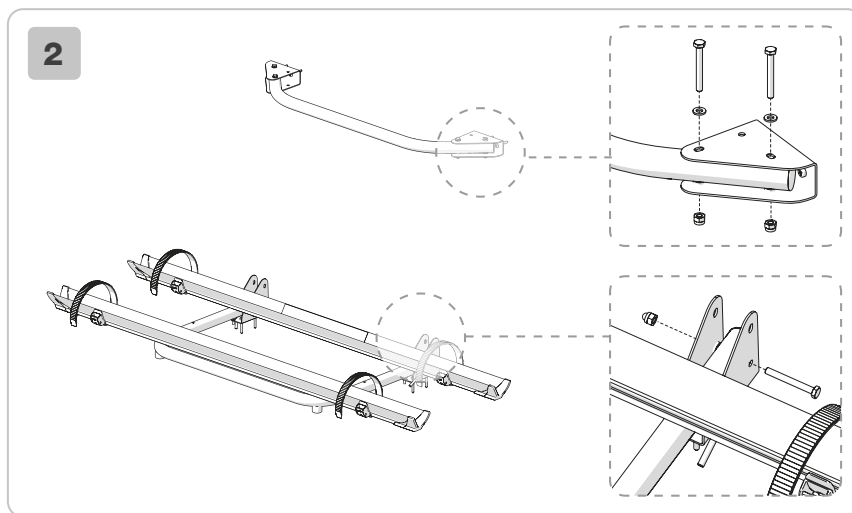
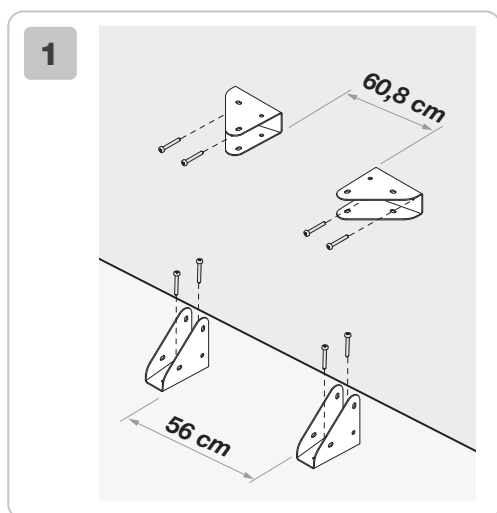
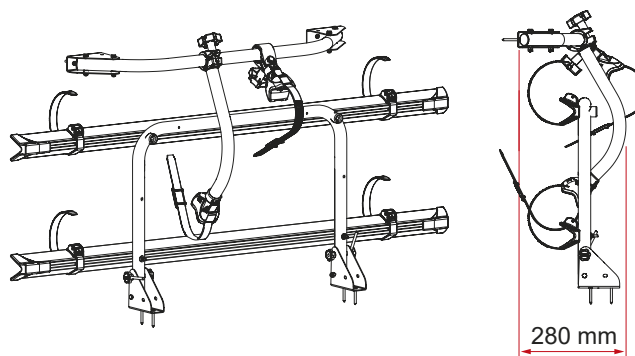


Garage Standard

Porte-vélos pour la soute composé d'une structure repliable avec rails fixés au plancher et d'un Bike-Block à fixer sur la paroi ou sur le plafond.



Avant l'installation, il est préférable d'analyser le plancher pour créer les conditions adéquates de sécurité. Si nécessaire, utiliser des contre-plaques et des mastics adaptés aux matériaux concernés.



INFORMATIONS GÉNÉRALES

- Transporte jusqu'à 3 vélos max
- Vendu avec 2 Rail Rail Quick Pro, 1 Bike-Block Pro S 1 et 1 Bike-Block Pro S 3 de série

CARACTÉRISTIQUES TECHNIQUES

- Poids : 4,8 kg
- Charge max : 50 kg
- Distance entre les rails : 15 cm

**MONTAGE DES RAILS SUPPLÉMENTAIRES**

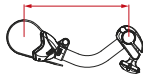
Ce schéma propose une combinaison de Bike-Block et rails supplémentaires pour pouvoir transporter en toute sécurité un maximum de 3 vélos

TROISIÈME VÉLO*

BIKE-BLOCK PRO S 2

Réf. 08831A01-

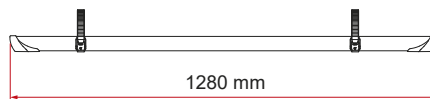
min 240 mm - max 280 mm



+

RAIL QUICK PRO

Réf. 98656-993



Description	Référence	EAN code	Troisième vélo	
			Bike-Block	Rail
Garage Standard	02096A54A	8004815445706	08831A01-	98656-993

Description	Poids	Charge max	Vélos standard	E-Bike
Garage Standard	4,8 kg	50 kg	2 / 3	-

EASY
POSITION**+ ACCESSOIRES**

- Bike-Block Pro / S
- Bike-Block Pro S D
- Bike-Block Pro D
- Rail Plus
- Rail Quick Pro
- Rail Premium / XL
- Rail Premium S
- Bike Frame Adapter
- Cable-Lock



Installation

