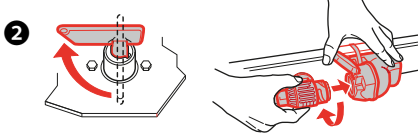
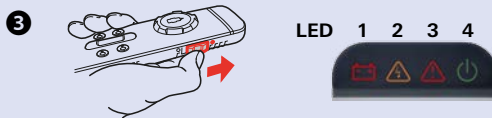


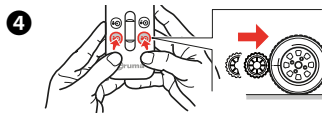
**Condition :** Frein de parcage serré ; roue avant descendue ; véhicule tracteur dételé



Si présent : Mettre sous tension l'interrupteur coupe-batterie ; enfoncer la fiche dans la prise de courant de sécurité



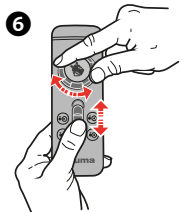
Allumer la télécommande et attendre que la LED 4 s'allume durablement en vert (**Remarque :** Après une minute sans utilisation, la télécommande s'éteint automatiquement, la LED 4 clignote quatre fois en vert, un signal sonore retentit quatre fois. Pour poursuivre l'utilisation de la télécommande, éteignez-la et rallumez-la. Après une heure sans utilisation voir verso / « Préservation de la batterie »)



Plaquer le Mover® XT



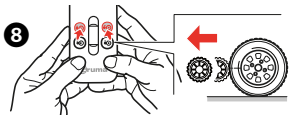
Desserrer le frein de parcage



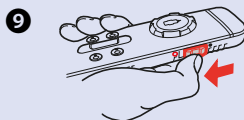
Manœuvrer vers l'emplacement cible



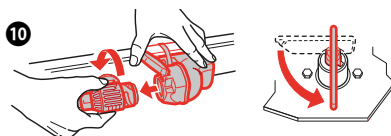
Serrer le frein de parcage



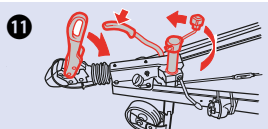
Replier le Mover® XT



Éteindre la télécommande



Retirer la fiche hors de la prise de courant de sécurité et la brancher sur la prise du véhicule tracteur ; si un interrupteur coupe-batterie est présent, le mettre hors tension



Pour poursuivre le trajet : atteler au véhicule tracteur ; relever la roue avant avec la manivelle ; desserrer le frein à main

F

LED 1 2 3 4



## Sécurité

Aucun actionnement de touche sur la télécommande pendant une minute.

## Affichage

La LED 4 clignote quatre fois, un signal sonore retentit quatre fois. Ensuite, la télécommande s'éteint.

## Solution

Éteindre la télécommande sur l'interrupteur à coulisse. Pour poursuivre l'utilisation du Mover, allumer de nouveau la télécommande.

Retrait de la fiche de sécurité hors de la prise de courant alors que la télécommande est allumée.

La LED 4 clignote quatre fois en même temps qu'un signal sonore. Ensuite, la télécommande s'éteint.

Éteindre la télécommande sur l'interrupteur à coulisse. Pour utiliser de nouveau le Mover, enfoncer de nouveau la fiche de sécurité et allumer la télécommande.

Déconnexion de la batterie alors que la télécommande est allumée.

La LED 1 est allumée, la LED 4 clignote quatre fois en même temps qu'un signal sonore. Ensuite, la télécommande s'éteint.

Éteindre la télécommande sur l'interrupteur à coulisse. Pour utiliser de nouveau le Mover, reconnecter la batterie et allumer la télécommande.

Perturbation de la liaison radio pendant la manœuvre.

La LED 4 clignote quatre fois en même temps qu'un signal sonore. Ensuite, la télécommande s'éteint.

Éteindre la télécommande sur l'interrupteur à coulisse. Pour une meilleure qualité de réception, se rapprocher de la commande. Éviter les sources de perturbation comme les signaux radio se réfléchissant sur les murs de hall ou autres signaux radio. Allumer de nouveau la télécommande.

Extinction de la télécommande alors que les moteurs sont plaqués.

La LED 2 clignote pendant une minute, en même temps qu'un signal sonore. Ensuite, la télécommande s'éteint.

Allumer de nouveau la télécommande sur l'interrupteur à coulisse et replier entièrement les moteurs. Ensuite, éteindre la télécommande.

Retrait de la fiche de sécurité alors que les moteurs sont plaqués et la télécommande allumée.

Les LED 2 et 4 clignotent pendant une minute, en même temps qu'un signal sonore. Ensuite, la télécommande s'éteint.

Éteindre la télécommande sur l'interrupteur à coulisse. Enfoncer de nouveau la fiche de sécurité. Allumer de nouveau la télécommande sur l'interrupteur à coulisse et replier les moteurs. Éteindre la télécommande. La fiche de sécurité peut maintenant être retirée.

Déconnexion de la batterie alors que les moteurs sont plaqués et la télécommande allumée.

La LED 1 est allumée et les LED 2 et 4 clignotent pendant une minute, en même temps qu'un signal sonore. Ensuite, la télécommande s'éteint.

Éteindre la télécommande sur l'interrupteur à coulisse. Connecter de nouveau la batterie. Allumer de nouveau la télécommande sur l'interrupteur à coulisse. Replier les moteurs et éteindre la télécommande.

## Avertissement

Faible charge de la batterie.

Les LED 1 et 3 sont allumées pendant une minute, en même temps qu'un signal sonore. Ensuite, la télécommande s'éteint.

Éteindre la télécommande sur l'interrupteur à coulisse. Laisser reposer la batterie et la recharger aussi tôt que possible.

## Préservation de la batterie

Si la télécommande est restée éteinte plus d'une heure, la commande se met en mode veille.

Après l'allumage de la télécommande, la LED 4 clignote lentement dix fois, puis rapidement quatre fois avec un signal sonore. Ensuite, la télécommande s'éteint.

Éteindre la télécommande sur l'interrupteur à coulisse. Retirer et de nouveau enfoncer la fiche de sécurité ou déconnecter puis reconnecter la batterie. Allumer de nouveau la télécommande sur l'interrupteur à coulisse.